

Message

様々な経験を経て幅広い倫理観が持てるように

当院は、県内唯一の大学病院であり、特定機能病院として高度の医療を提供しています。その特性から、当院で勤務する看護職は、社会の変化に対応しながら知識を刷新させ、質の高い看護を提供しています。看護職は、チーム医療のキーパーソンとして、患者さんの意思を尊重し、患者さんの力を引き出し、望む療養生活を支えるため、役割を發揮しなければなりません。そのため、患者さんの状態を適切に判断し、根拠に基づいた看護を提供するための看護体制や論理的で柔軟な思考力、自律した行動力を重視する教育体制を整えています。

子育て世代からシニア世代まで、ライフサイクルの様々な段階の看護職が、キャリアを継続できるように、職場環境改善やワーク・ライフ・バランスの推進に取り組んでいます。ともに学び、支え合い、一人ひとりが「自分らしさ」を大切に、「看護職」というキャリアを一歩ずつ進められるように支援する組織でありたいと考えています。

看護部長

目指せ! Professional

多様な活躍の場はこちらから▶



アドバンス助産師

周産母子センター
江藤直子さん
(勤続12年目)



当院では、ハイリスク妊産婦の管理や不妊治療、がん治療など幅広く治療を提供しています。そのため、助産師として、高度化する周産期医療への対応や女性の一生に寄り添うケアができるように、自己の知識や技術をブラッシュアップし、助産実践能力の維持と向上が必要だと考え、アドバンス助産師の取得を目指しました。資格取得後も、外来から入院中、退院後まで継続して、全ての女性とその家族に寄り添い、一人ひとりの背景に合わせた出産育児や女性の意思決定を支援できるよう、患者さんに関わっています。

特定看護師

7階新病棟
佐藤恵さん
(勤続21年目)



特定看護師は、特定行為を行うために必要な理解力や思考力、判断力のほか、高度で専門的な知識や技術の向上を図るための研修を終了した看護師です。特定看護師には、患者さんの状態を見極め適切な医療をタイムリーに提供することで、症状悪化を防ぎ早期回復に貢献できることが期待されています。外科病棟では、特に術後の患者さんが早期回復できるよう、栄養や痛みなどの状態を評価し、点滴や鎮痛剤の投与、ドレーン抜去といった必要な処置や看護ケアの提供を行っています。また、院内の様々な医療チームと連携することで安心・安全で質の高い医療・看護が提供できるよう活動を行っています。

その他のデータは
こちらから



NUMBER OF KANGOBU

数字で見る看護部



男性看護師

令和7年度
76名



年休取得数

令和6年度
18.8日

令和4年度 18.3日
令和5年度 17.1日



定着率

令和6年度採用者
94.4%

令和4年度採用者 67.2%
令和5年度採用者 91.4%

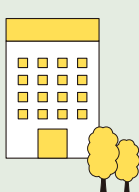


2025年4月1日時点在職

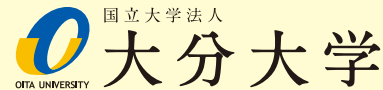
新卒者退職率

令和6年度
5.6%

令和4年度 6.6%
令和5年度 1.7%



令和7年度6月1日時点



大分大学医学部附属病院

〒879-5593 大分県由布市挾間町医大ヶ丘1丁目1番地
TEL: 097-549-4411(代表)
<https://www.med.oita-u.ac.jp/hospital/>



看護部の
LINEがあります!
友だち追加
してね♪



大分県内唯一の大学病院で
看護職のプロを目指そう!

TO THE FUTURE



自分らしい未来へ。

2027年度 概要

大分大学医学部附属病院

看護部

医療に携わりたい、
夢を実現するために社会に出て不安になる時があっても
乗り越えるチカラや強いマインドがあれば
一つひとつでも前進していける。
そんな自信を身に付けてほしい。
そのために様々なサポート体制を整えています。

一つひとつに向き合い乗り越えるマインドを育てる

大分大学医学部附属病院の理念

本院は、「患者本位の最良の医療」を基本理念とする。
さらに、豊かな人間性と高い倫理観を備えた医療人を育成し、
先端医療の開発と安心・安全な医療の提供をととして、
地域社会の福祉に貢献する。

基本方針

- 一、患者本位の医療を実践する
- 一、医療の質及び安全性の向上に努める
- 一、医学、医療の発展と地域医療の向上に寄与する
- 一、教育、研究、研修の充実を図る
- 一、病院の管理・運営の合理化を推進する

看護部の理念

私たちは、深い関心と確かな技で
「その人らしく生きる」を支える看護を提供します。

基本方針

- 一、倫理観に基づいた患者中心の看護を提供する
- 一、先端医療に対応した専門的な知識と技能で質の高い看護を提供する
- 一、挑戦する精神を持ち続け、看護を創造し、探求する
- 一、相互理解により、多職種と協働した医療を提供する
- 一、地域と連携し、看護の質向上に貢献する

教育理念

病院及び看護部の理念に基づき、自律した看護実践者を育成します。

病院全体で、新人看護師の成長をサポートします

先輩からのメッセージ

3階新病棟
徳丸 裕子さん(勤続17年目)

教育担当者は、管理者や実地指導者と連携しながら、新人看護師の育成や部署の教育環境を整える役割を担っています。具体的には、学んだ知識や技術を看護実践と結びつけられるよう支援し、看護技術の習得や看護実践能力の向上を目指します。また、新人看護師との関わりの中で対話を大切に、メンタルサポートや職場への適応支援、個々の成長に合わせたサポートができるよう心がけています。新人看護師が看護の学びを深め、「その人らしく生きる」を支える看護実践ができるよう支援するとともに、共に成長できる関係性でありたいと思います。

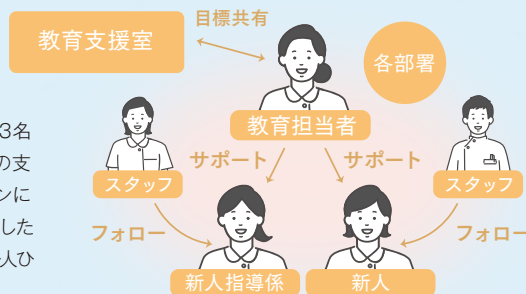


新人看護師からのメッセージ

入職当初は、不安が大きかったですが、先輩の動きを見ながら一緒に働いていくことで少しずつ業務の流れを理解することができました。分からないことも先輩に聞くことができ、教育支援室の副師長が定期的に各部署を訪問するため、様々な相談にも応じてもらうことができました。1年目の看護師は特に研修が充実しており、研修のたびに新人で集まる機会があるため、その場で悩みや不安を共有することで自分だけが感じていることではないことに気づくことができました。最初の7ヶ月で2カ所の部署を経験し、慣れるのには大変でしたが、技術演習や実地指導者からの指導などの手厚い支援で幅広い知識・技術を修得することができています。

教育支援室とは？

研修責任者である教育担当看護師長1名、副師長3名を配置し、新人看護職員や各病棟の教育担当者の支援を担う部署です。新人看護職員研修ガイドラインに基づいた教育の年間計画で、研修の企画や運営をしたり、直接新人や教育担当者の指導にあたります。一人ひとりの成長を見守る重要な役割を担っています。



新人看護職員研修制度

「看護を安全に提供するための臨床実践能力の強化」と「一つの部署では得ることのできない幅広い臨床実践能力の獲得」を目指し、ローテーション研修による充実した新人教育を行っています。

様々な部署を経験できる
ローテーション研修や
その他の支援

Point 01

一部署では経験できない
様々な看護技術を習得でき、
看護の学びを深めます。

Point 03

Infinity Note(研修ファイル)で、成長していく過程を
支援しています。

Point 02

希望した部署をラウンドできるように配慮しています。病院内の人間関係の輪が広がり、たくさん
さんのスタッフと知り合うことができます。

Point 04

看護師の学習を支援する教材として、「e-ラーニングシステム」を導入しています。

無理なく無駄なくステップアップ。
目標を持って成長を続けるあなたを
全面的にサポートします。

5階東病棟
姫野 華名さん(勤続7ヶ月目)
4月は看護業務や接遇など、
基本的な内容についての研修
を受講しました。また業務を自立して行える
ように、看護技術に関するさまざまな演習を
受けました。5～6月には、心身のバランスを
整えながら働くためのセルフマネジメント研
修や、多重課題研修で多くの業務をこなす
ための知識・技術を学修するなど、初めて
看護師として働く際に感じる不安や課題に
寄り添った、実践的に学べる研修が充実し
ています。

5階新病棟
麻生 碧空さん(勤続2年目)
正式配置後にはフォローアップ研
修にて、これまでの看護実践を振り返り
ます。この研修では自身の看護観の変化に気付
き、理想とする看護師像を再考し、それを実現でき
るよう意識的に取り組む良いきっかけとなりました。
今では「その人らしく生きる」を支える看護を提供す
るため、部署の先輩方からの指導はもちろんのこ
と、看護技術の習得やアセスメント能力の向上と
いった、様々な研修を受けて学習しています。2年目
の現在も変わらず丁寧なサポートを受けることが
できています。

詳細はこちら



キャリアパスは
こちらから



能力段階別
研修は
こちらから



4月からは後輩の
サポーターとして
STEP UP!



Shift

日勤と夜勤のシミュレーションをしてみましょう。

詳細はこちら



日勤Bの場合
[8:00~21:00]



- 8:00 申し送り／スケジュール確認
パートナー間打合せ
- 9:00 ラウンド・記録
- 10:00 患者ケア
- 11:00 リーダー看護師へ報告
- 12:00 昼食準備・休憩
- 13:30 カンファレンス・リジャッフル
- 14:00 ラウンド・記録／患者ケア
- 15:00 申し送り
- 16:00 休憩
- 16:30 看護実践
- 18:00 夕食準備
- 20:00 申し送り
- 21:00 勤務終了



夜勤の場合
[20:00~翌9:00]



- 20:00 申し送り
- 21:00 スケジュール確認
パートナー間打合せ
ラウンド・記録
- 22:00 消灯／リーダー看護師へ報告
- 0:00 記録・巡視
- 0:30 休憩・仮眠
- 1:00 夜勤者で交代しながら休憩をとります
- 2:00 記録・巡視
- 6:00 ラウンド・記録・採血
- 8:00 申し送り・食前薬の配薬／朝食準備
- 9:00 勤務終了

Schedule

先輩看護師の1ヶ月の勤務例を確認！働きやすい環境です。

勤務は5日以上連続勤務とならないよう、月に1回以上は土日が休みとなるように計画します。1ラウンド中には5日間連続の休日や、年次有給休暇も取得できます。しっかりと休みを取り、ライフスタイルに合わせた働きやすさが魅力です。

月	火	水	木	金	土	日
1 日勤A	2 日勤B	3 夜勤・非番	4 夜勤・非番	5 休み	6 日勤A	7 日勤A
8 日勤A	9 遅出	10 休み	11 日勤B	12 夜勤・非番	13 夜勤・非番	14 休み
15 休み	16 日勤A	17 日勤B	18 夜勤・非番	19 夜勤・非番	20 休み	21 休み
22 日勤A	23 日勤A	24 日勤A	25 休み	26 有給休暇	27 日勤B	28 夜勤
29 非番	30 休み	31 日勤A				

※非番の日は朝9時までの勤務となります。

オフも充実♪



日勤Aの勤務時間／8:00~16:45